



Austausch von Gummidichtung zwischen den Modulen

Gilt für die Abdichtung zwischen Modulen:

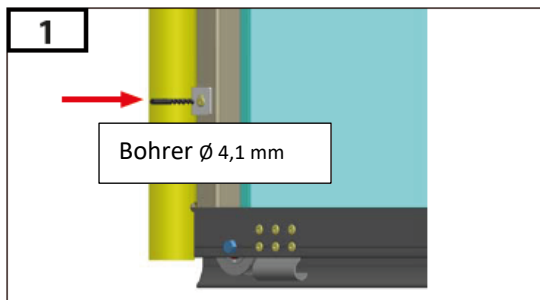
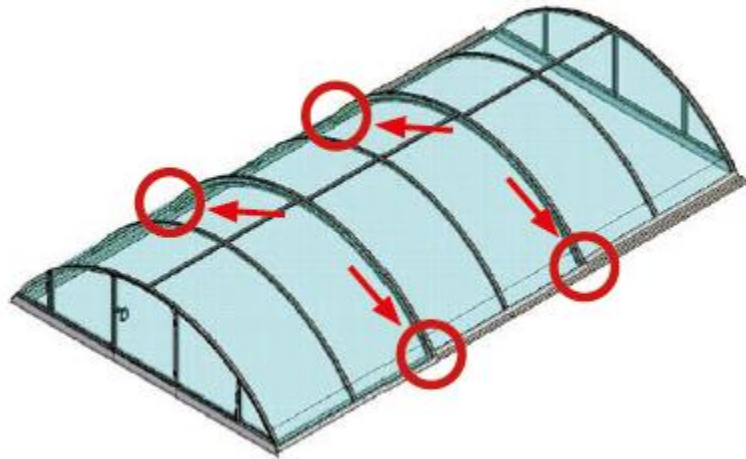
1TS03-01-014 - Gummidichtung 50 mm – schwarz

1TS03-01-015 - Gummidichtung 50 mm - 752048 – grau

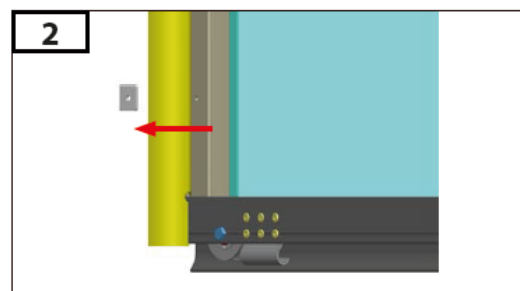
1TS03-01-016 - Gummidichtung 70 mm - 350458 – schwarz

1TS03-01-017 - Gummidichtung 70 mm - 752051 – grau

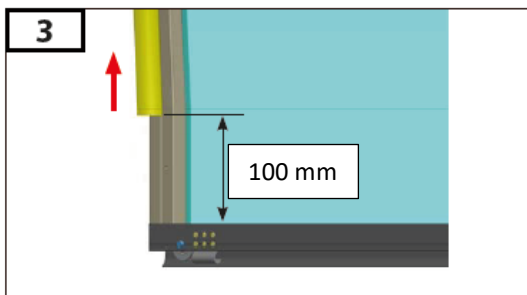
Austausch von Gummidichtung zwischen den Modulen



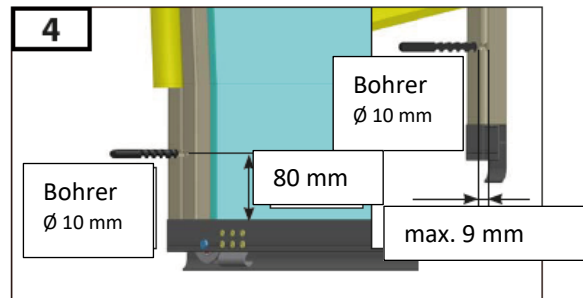
1
Niet abbohren
Bohrer \varnothing 4,1 mm



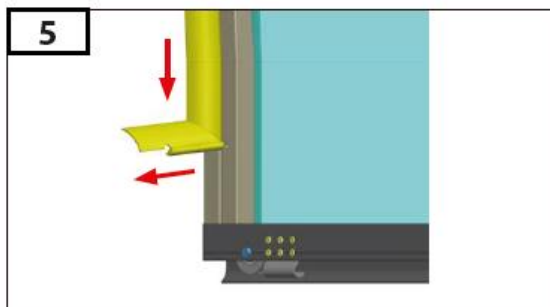
2
Gummidichtungshalter entfernen



3
Den Gummi ca. 100 mm wieder in den Bogen einschieben

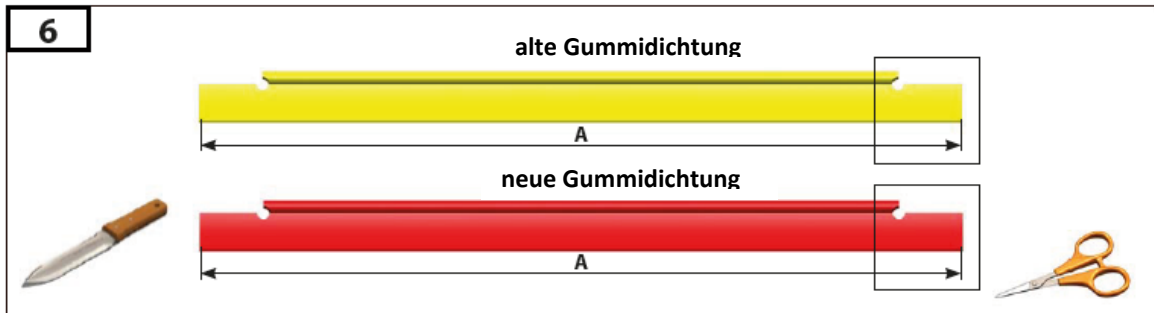


4
Das Profil über der Ebene anbohren, um den Gummi herauszuziehen
Bohrer \varnothing 10 mm

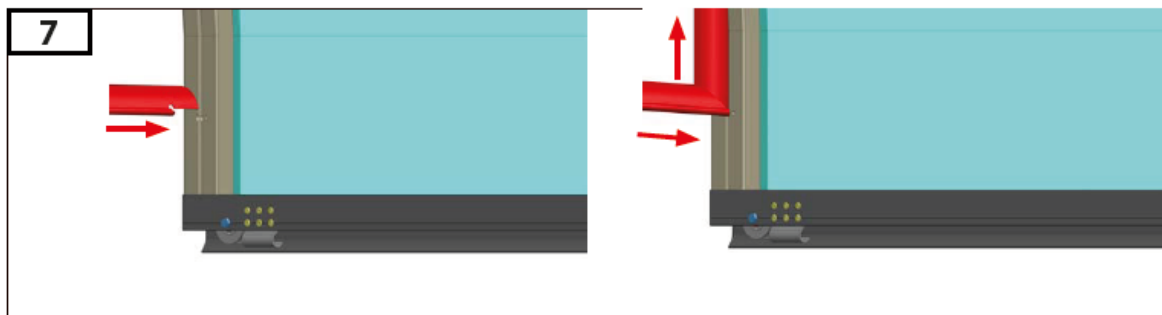


5
Den Gummi über das \varnothing 10 mm Bohrloch herausziehen

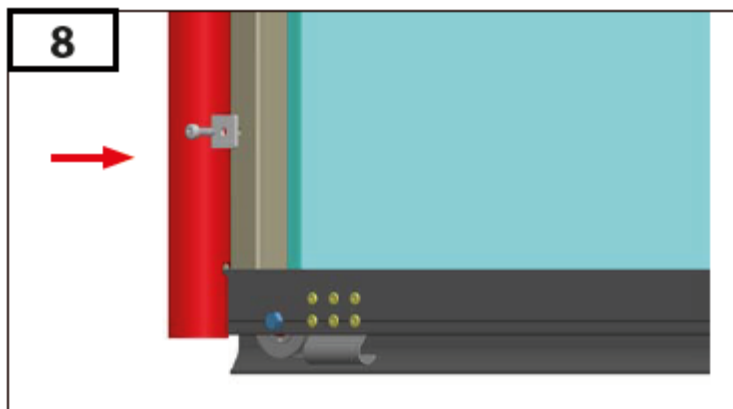
Austausch von Gummidichtung zwischen den Modulen



Die Länge der Gummidichtung entsprechend der alten Gummidichtung abmessen und die Ränder ausschneiden



Den neuen Gummi über das 10 mm Bohrloch einschieben



Den Gummidichtungshalter anschrauben
Schraube C4,8x19 DIN 7981 TX ([1SP11-01-005](#)),
Gummidichtungshalter ([1SZ12-06-002](#))